

よろしくお願ひします New Face



上野 美緒

昨年6月から看護師として勤務しています。毎日一生懸命にリハビリをする患者さんに看護師としてどう関わっていくか日々模索しています。「あなたじゃないと!」と言われるように頑張りたいと思います。



外山 裕子

昨年の6月から勤務しています。患者さんが日々の入院生活を快適に送ることができるように頑張っていきたいと思ひます。よろしくお願ひ致します。



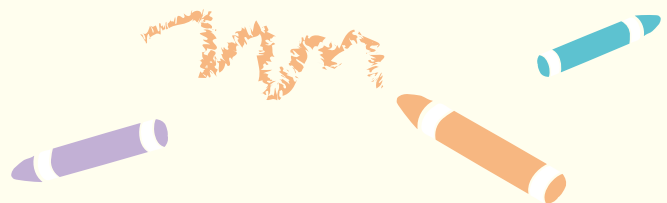
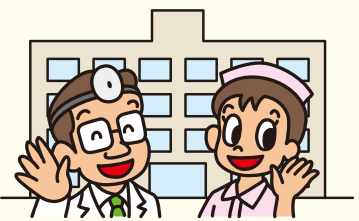
森元 能里枝

12月から看護助手として勤務しています。不慣れな面がたくさんありますが、一杯頑張っていきたいと思ひます。よろしくお願ひ致します。



小野 優里

1月から理学療法士として勤務しています。患者さんが早く元気になれるように、お手伝いをさせて頂きたいと思ひています。宜しくお願ひ致します。



医療法人社団 唱和会
 **明野中央病院**
 日本医療機能評価機構 認定病院

診療科目 内科・消化器内科・リウマチ科・整形外科・形成外科
 リハビリテーション科・麻酔科(森 正和)
 病床数 75床 [2F/一般病棟45床(亜急性期病床10床含む)]
 [3F/回復期リハビリテーション病棟30床]

発行日 2013年5月
 発行 明野中央病院
 回復期リハビリテーション病棟運営委員会
 〒870-0161 大分市明野東2丁目7番33号
 TEL 097-558-3211 (代表) FAX097-558-3709

URL <http://www.akenohp.jp/>
 E-mail akenohp@fat.coara.or.jp

◎回復期リハビリテーション病棟に関するご相談、お問い合わせは **地域医療連携室 佐藤**まで◎

あけのスケッチ

AKENO vol.11 SKETCH

リハビリテーションって?

神経内科医師 宮崎 眞理



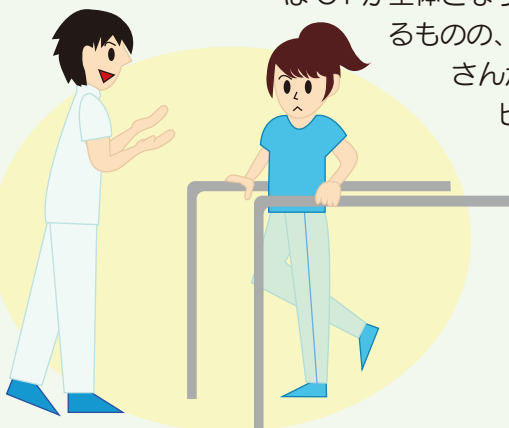
そもそもリハビリテーションって何だろうと思ひたことはありませんか? 定義によると、「肉体的・精神的な外傷を負った者に訓練を施し、社会復帰を可能ならしめること」とあります。

当院では、回復期のリハビリテーションを行っています。回復期リハビリテーション病棟とは発病して少し落ち着いた後、自宅復帰または社会復帰するために訓練するところです。もちろん、それぞれの病気や重症度によって、目指すゴールは変わりますが、その患者さんにとってのベストを目標にがんばっています。

ところで、リハビリテーションを担当する療法士の職種が、大きく三種類に分かれることを知っていますか? まず病気などによって麻痺になったり筋力が衰えたりしている手足を動かすことによって体を動かす訓練をする理学療法士(PT)、手や指などの細かい動作を道具などを使って洗面や着替え、整容など日常生活がスムーズに行えるように訓練する作業療法士(OT)、食べ物をしっかり噛んでむせずに飲み込むといった訓練や、失語症などのうまく言葉が出にくくなった患者さんの訓練を行う言語聴覚士(ST)です。当院には現在この三種類の療法士がいて、それぞれが連携し協力しながら一人一人の患者さんに合ったリハビリを行っています。加えて看護師が、看護とともに日常生活のお手伝いをしつつ、リハビリにも加わって患者さんのゴールへ向けてのお手伝いをしています。もちろん病気によって各療法士にかかる比重は変わってきます。歩けないのがメインの問題でそれ以外はあまり不自由のない患者さんはPTの比重が大きくなるでしょうし、体はまあまあ動くけれど日常生活動作がうまく行えない患者さんはOTが主体となり、何よりもまずうまく飲み込めない患者さんは、PT、OTも関わ



るものの、STの訓練が主体になってくるといった具合です。一人一人患者さんが違えば、訓練の仕方とも違ってきます。そういう意味で同じリハビリテーションは存在しません。一人一人の患者さんが、皆さん満足して家庭へ社会へ復帰していただけるように私たちはチームを組んでリハビリを行っています。もちろんそこには患者さんの希望も入ってきます。家族の方や患者さんの希望なども聞くことも含めて、進行状況などを説明するカンファレンスを行っています。できれば全ての患者さんに、そして家族の方々に満足していただきたい、そういう気持ちで回復期リハビリテーション病棟は今日も療法士や看護師たちの奮闘が続いています。



もちろんそこには患者さんの希望も入ってきます。家族の方や患者さんの希望なども聞くことも含めて、進行状況などを説明するカンファレンスを行っています。できれば全ての患者さんに、そして家族の方々に満足していただきたい、そういう気持ちで回復期リハビリテーション病棟は今日も療法士や看護師たちの奮闘が続いています。

